

Frank CAZERES - 06 26 52 02 66

Spécialiste en Eclairage et Aménagement Urbain - *Solution Tertiaire*



Donnez de l'attractivité à votre Patrimoine

ESPACE

AMEUBLEMENT

URBAIN

DESIGN

& FONCTIONNEL

HARMONIE



Dans votre région et partout en France, quelque soit votre secteur d'activité, **nous créons de véritables espaces et lieux de confort et de convivialité** pour contribuer tout au long de la journée au rapprochement et au **bien-être de vos collaborateurs, de vos clients et de vos visiteurs.**



TOITURE
TERRASSE

PATIOS /
COURS
INTERIEURES



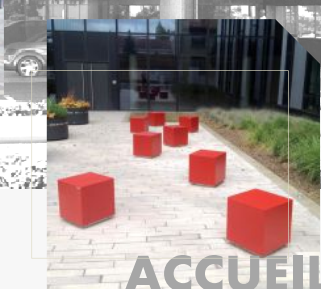
LIEUX DE
DETENTE

POINTS
PROPRETE



LES ABORDS

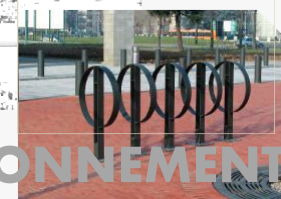
PARVIS



ACCUEIL



STATIONNEMENT



SIGNALETIQUE



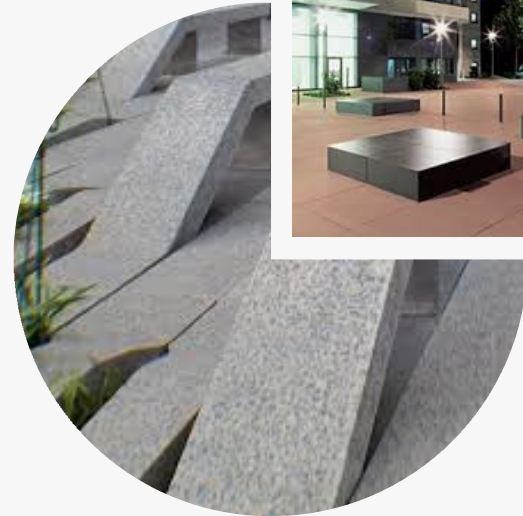


Depuis 40 ans, Espace Harmonie, société d'aménagement et de mobilier urbain en Ile de France, se présente en tant que véritable centre d'études et de réalisations dans le domaine de l'espace public tertiaire.

Avec ses partenaires, de renommée mondiale tel que METALCO, l'entreprise a évolué dans un esprit de progrès lié à la recherche d'équilibre entre l'humain et l'urbain.



Notre travail d'aménageur et de concepteur contribue donc activement à tenter de développer, en collaboration avec vous, des **projets globaux et réfléchis**, qui prennent en compte ces importants principes d'équilibre.



mobilConcepts.
éditeur de projets et de mobiliers design

Qu'est ce qui fait que l'on se sent bien au travail ?

L'environnement de travail, dans sa conception la plus large, a toujours été reconnu comme un élément influant sur **le bien-être des employés et leurs performances.**

De fait, l'espace extérieur, en tant que mise en scène de la réussite de l'entreprise et des hommes qui y travaillent, s'avère également un excellent moyen de motivation.

- **LES PARVIS & ESPLANADES**
- **ZONES DE STATIONNEMENT DES 2 ROUES**
- **PATIOS & ESPACES ACCUEILS**
- **LIEUX DE RAPPROCHEMENT ET DE DETENTE**
- **LES POINTS PROPRETE**
- **LES ABORDS**
- **LA SIGNALÉTIQUE & COMMUNICATION**
- **5^{ème} FAÇADE ET TERRASSES**
- **SANTÉ & ÉQUILIBRE**

C'est bien sûr avant tout les besoins des utilisateurs qu'il faut chercher à combler lors de la **création de mobilier urbain ou de l'aménagement d'une zone urbaine.** Car c'est eux qui le côtoieront et l'utiliseront dans leur vie quotidienne dans les espaces publics bien sûr, et sur leurs lieux d'activités professionnelles.



Les exigences de confort des utilisateurs sont nombreuses, tout comme les solutions.

LES PARVIS & ESPLANADES

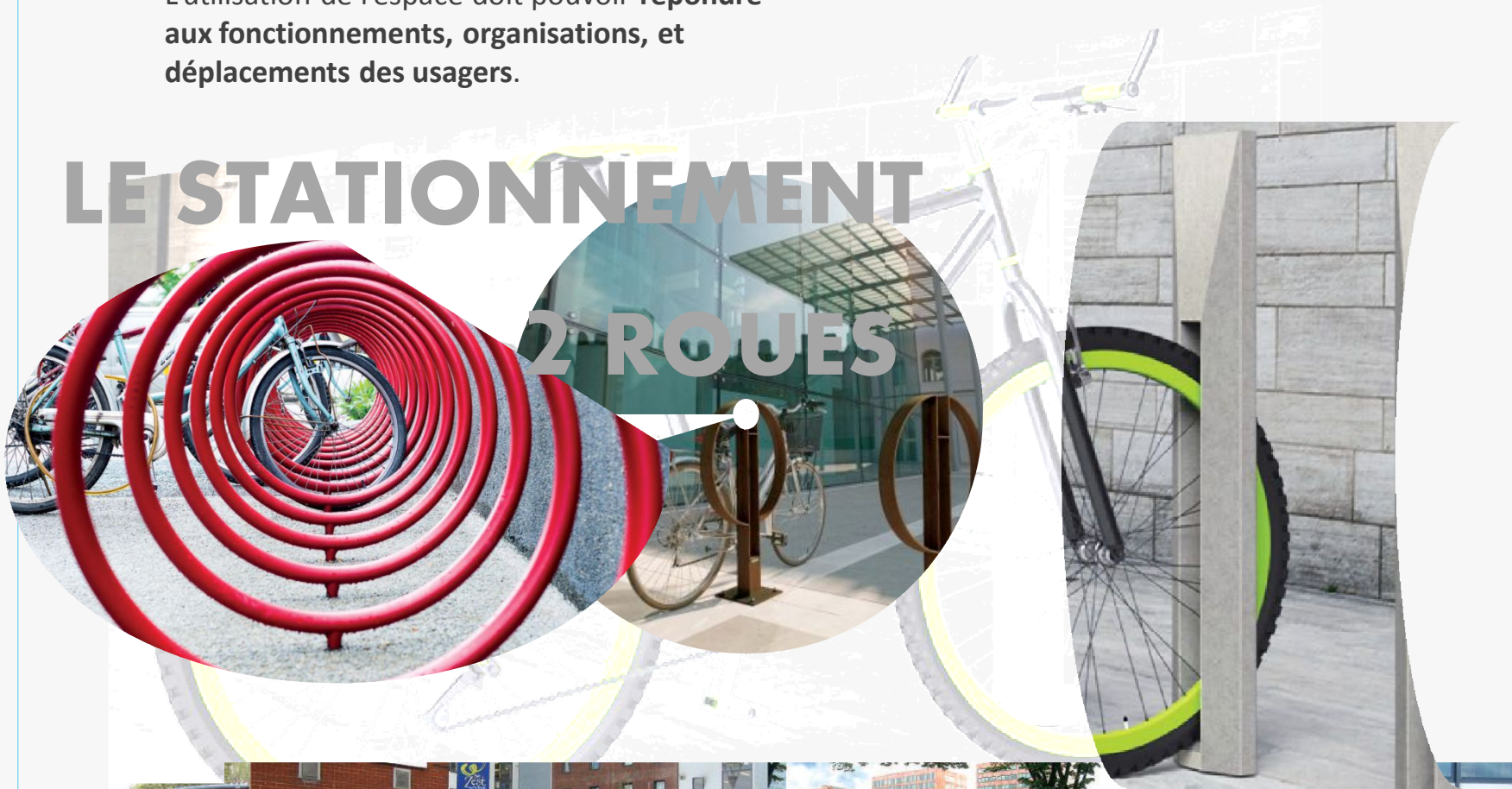


FAVORISER LE BIEN-ÊTRE



L'utilisation de l'espace doit pouvoir **répondre**
aux **fonctionnements, organisations, et**
déplacements des usagers.

LE STATIONNEMENT 2 ROUES



RATIONALISER & SINGULARISER LES ESPACES





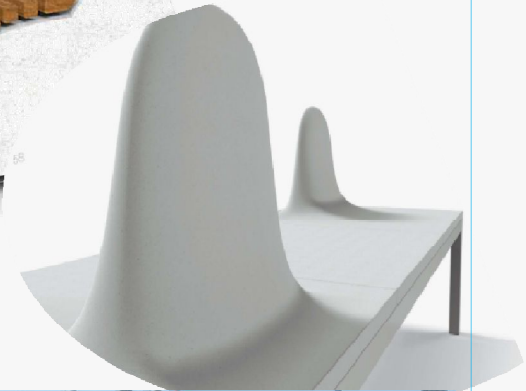
LES PATIOS & COURS INTERIEURES

On voit donc que le **meublement urbain** est **nécessaire** à **l'embellissement** des **espaces** pour les **usagers** et les **visiteurs**.

AGREMENTER LES LIEUX D'ACCUEIL

L'espace appartient aux usagers, qui doivent y trouver leur place. On veillera donc à créer des lieux conviviaux, uniques et originaux.

ESPACES PAUSE - DÉTENTE



CULTIVER LA CONVIVIALITE

LES POINTS PROPRETÉ

Le respect de l'environnement et des espaces collectifs est un enjeu majeur du monde d'aujourd'hui.

PRESERVER L'ENVIRONNEMENT

Délimiter les espaces, les circulations et les zones d'accès afin de **protéger et garantir la sécurité des personnes.**

LES ABORDS



BALISER LES CHEMINEMENTS EXTERIEURS



Vitrine sociale et
sociétale,
dynamique et
convivial, **le
mobilier urbain
se doit d'être en
accord avec les
utilisateurs.**



LA SIGNALÉTIQUE

RENFORCER LA COMMUNICATION



Le toit constitue la 5^{ème} façade. L'idée n'est pas neuve, mais elle connaît un regain d'intérêt comme le prédisait Le Corbusier. Les architectes font du toit un nouvel espace à conquérir.



LA 5^{ème} FAÇADE

On ne la réduit plus à une simple toiture. Aujourd'hui elle permet l'adjonction de spatialités innovantes et de fonctionnalités nouvelles.



LES TERRASSES



FAIRE VIVRE TOUS LES ESPACES



Forme urbaine inspirée
par la nature.

Oasis de tranquillité,
d'élégance et le bien-
être dans un milieu
chargé de stress
quotidien.

**Permettre aux gens de
tous les niveaux de
condition physique
d'exercer tout en
s'amusant.**

SANTÉ & EQUILIBRE



SPORT INDOOR / OUTDOOR



NOS REALISATIONS



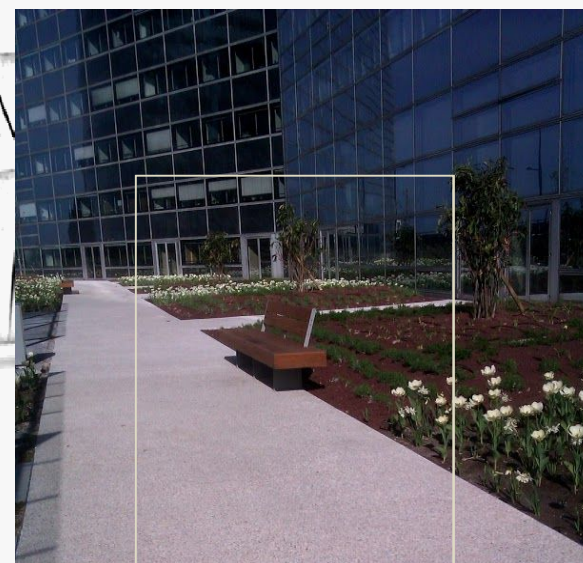
ARCHIVES NATIONALES
Pierrefitte sur Seine (93)



SAFRAN
Itteville (91)



FONCIERE FULTON
Paris (75)



TISHMAN SPEYER
La Défense (92)



Rue de Prony jardins d'un bâtiment de bureaux

localisation
Paris 17, Ile-de-France, France

mission
Aménagement des espaces extérieurs d'un
immeuble de bureaux

opération
2500 m² - 650 000 euros HT

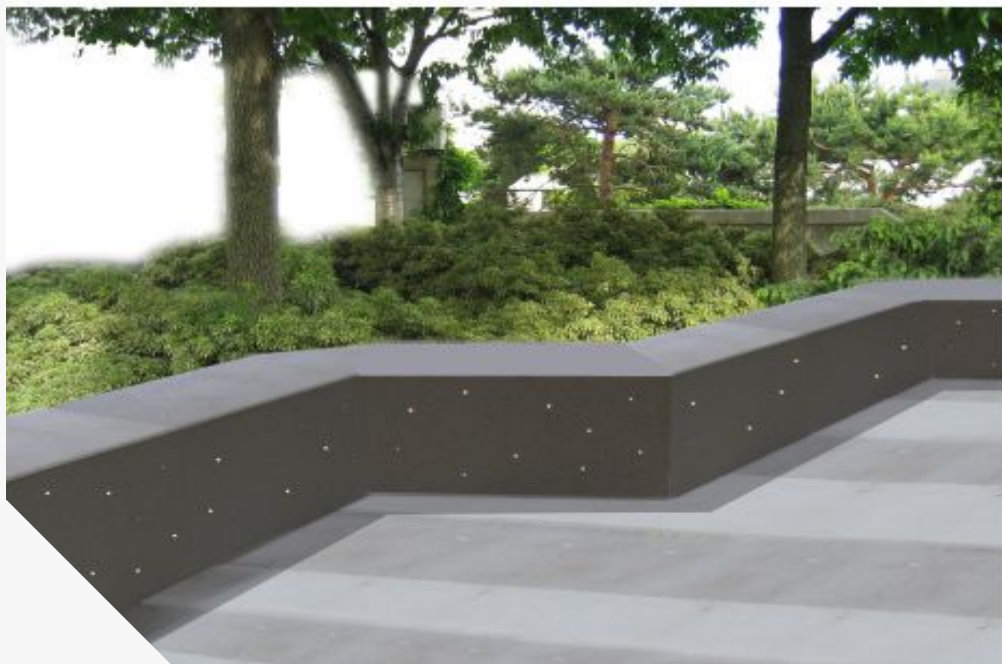
maître d'ouvrage
COVEA -

date
2015-2017

équipe
Agence Babylone, co-traitant,
Studios Architecture, architectes mandataires,
S2T, B&L, co-traitant









LES NOUVEAUX CONSTRUCTEURS

agence
BABYLONE

Espace
Harmonie



White

jardins d'un bâtiment de bureaux

Cet immeuble de bureaux surnommé «White», situé en plein cœur de Montrouge, offre une série de patios traités à la manière d'écins végétaux, agrémentés d'un bassin miroir et d'un mur végétal.



localisation

Montrouge, Île-de-France, France

mission

Amenagement des espaces extérieurs d'un immeuble de bureaux

opération

1 500m² - 400 000 euros HT

maître d'ouvrage

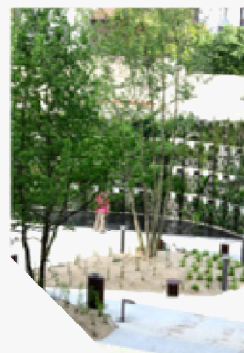
S.C.A. Montrouge Vendier -
Les Nouveaux Constructeurs

date

2014-2016

équipe

Agence Babylone, cotraitant,
ECDM, architectes mandataires,
EGIS Bâtimens, BET, cotraitant





LES NOUVEAUX CONSTRUCTEURS

agence
BABYLONE

Espace
Harmonie



28 novembre 2016



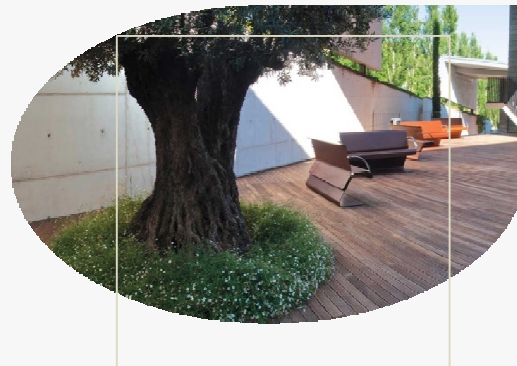
**LES NOUVEAUX
CONSTRUCTEURS**

agence
BABYLONE

Espace
Harmonie



28 novembre 2016



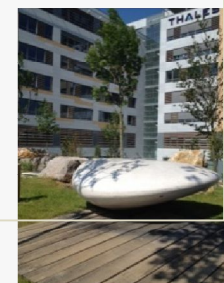
Espace
Harmonie



PEGASE PARTNERS –
Paris
Galet MOONSTONE



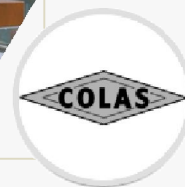
THALES – Velizy
Galet
MOONSTONE



AUTRES REFERENCES



TOUR SEQUOIA
La Défense
Corbeille BLOOM



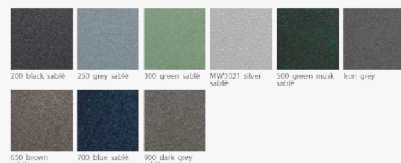
couleurs

METALCO utilise des peintures poudre polyester (PF) opaques structurées. Sur demande seulement et avec plus value les produits peuvent être peints finition brillante.

Finition structurée (avec différent niveau de relief)



Finition sablée (soumis à supplément).



Un nuancier ne peut représenter fidèlement les teintes, merci de vous reporter à un nuancier RAL.



acier et aluminium

Espace Harmonie

zingage sur l'acier

Pour les articles en acier thermolaqué, Metalco utilise alternativement trois systèmes de traitement :

- la galvanisation à chaud
- la galvanisation Sendzimir
- la galvanisation électrolytique à froid

Metalco sélectionne, à chaque fois, le système de galvanisation le plus approprié en fonction des caractéristiques d'épaisseur et/ou de forme et/ou du procédé de fabrication de chaque article.

thermolaquage sur acier et aluminium

1. Préparation (sablage automatique et ébarbage manuel)
2. Dégraissage alcalin
3. Rinçage eau courante
4. Rinçage eau déminéralisée
5. Passivation fluorogène
6. Séchage air chaud forcé 160°C
7. Application d'un primer de zinc epoxy
8. Polymérisation au four 185°C *
9. Refroidissement *
10. Application de Poudre Polyester pure sans plomb ni TiO₂
11. Polymérisation au four 185°C
12. Refroidissement
13. Test final

(*) seulement sur demande et pour les produits en fonte

Attention: En cas d'installation des produits en acier thermolaqué dans une zone caractérisée par un air salin (par exemple à proximité de la mer) ou par un environnement fortement pollué, Metalco recommande de toujours demander le traitement TRIPLEX, qui entraîne l'application d'un primer de zinc avant thermolaquage. Ce traitement améliore la résistance à la corrosion sur les produits en acier thermolaqué. Ce traitement est soumis à un supplément tarifaire.

Entretien: Pour réaliser des retouches de peinture sur les surfaces rayées, Metalco peut fournir sur demande des bombes de retouche en spray de 400 ml selon les teintes standards. Les couleurs en spray seront appliquées sur les surfaces précédemment nettoyées par projection à une distance de 10 à 20 cm à peu près. Le séchage nécessite 15 minutes environ. Pour les éventuelles couleurs non comprises dans notre nuancier standard, Metalco peut fournir la couleur en peinture liquide. Si cependant, le dommage sur les produits en acier est profond et a détérioré la couche de protection de zinc, il sera nécessaire de procéder à l'application d'un spray de zinc entre la phase de nettoyage et de retouche de peinture. Metalco peut fournir la bombe de retouche de zinc si nécessaire. En cas de doute sur la procédure à appliquer, contacter Metalco pour obtenir des conseils.



acier corten

CARACTERISTIQUES ET CYCLE DE MATURATION DU CORTEN

Metalco active la maturation de l'acier corten en utilisant un système naturel d'oxydation grâce aux conditions climatiques, favorisant des techniques non invasives pour l'environnement. Ce système naturel donne à l'acier corten de Metalco un aspect non uniforme et différentes variations de couleurs. Les nuances de couleurs sont plus particulièrement visibles sur les zones travaillées par pliage ou soudure, puisque la formation de la patine sur ces points est plus lente. Les nuances de teinte ne peuvent donc pas être considérées comme des défauts.



1. Aspect/teinte du produit en corten oxydé naturellement au moment de la livraison (environ 2 mois d'oxydation naturelle).

2. Aspect/teinte du produit en corten oxydé naturellement, 4/6 environ après la date d'installation.

3. Aspect/teinte du produit en corten oxydé naturellement, 12/18 mois après la date d'installation.

4. Aspect/teinte du produit en corten oxydé avec le traitement "Anti-délaçement".



acier corten

L'acier corten, grâce à son processus de maturation/oxydation qui le caractérise, est considéré comme un matériau "vivant", qui peut varier dans le temps, en aspect et teinte, dépendant de la forme de l'objet, du lieu d'exposition, et des conditions climatiques.

Attention: La durée moyenne de "stabilisation" du cycle naturel de maturation du corten, donnant au matériau une nuance "brun foncée" typique du corten oxydé, est d'environ 12/18 mois dans le cas de conditions climatiques favorables. Durant cette phase de maturation, le corten peut relâcher des oxydes ("délaçement") pouvant tâcher la zone attenante au mobilier. Ceci est considéré comme naturel et correspond à un comportement physiologique normal du corten.

Pour réduire les coulures d'oxyde, Metalco utilise un traitement "ANTI-DÉLAÇEMENT" qui peut être demandé par le client, avec un supplément de prix. Ce traitement ne bloque pas complètement les pertes, mais réduit de manière significative les coulures, et donne au produit une apparence plus sombre et fine. Comme indiqué ci-dessus, la pose de produits corten sur des sols précieux et/ou poreux (ex: marbre, granite, etc...) doit être évaluée attentivement, même avec l'usage du traitement Anti-délaçement. Dans ce cas, il peut être judicieux d'utiliser l'alternative en acier galvanisé peint "teinte corten" développée par Metalco.

En cas également de proximité avec la mer, l'air salin, peut entraîner la formation d'oxyde sur les surfaces qui sera à éliminer régulièrement. Ce phénomène est lié aux réactions mécaniques de l'acier corten.

Le corten est sensible aux chocs et aux rayures (grattements, bosses, tâches). Si le corten est brut/naturel (sans Anti-délaçement) frotter la surface avec un papier de verre sur la surface pour éliminer le défaut. Ensuite, huiler avec de l'eau et pincer le produit à l'endroit, jusqu'à ce que la patine retrouve le même état de surface que le reste du produit. Si le corten est traité avec le produit Anti-délaçement, appliquer la même procédure en enlevant au préalable tout le produit avec le papier de verre. Une fois que la pièce s'est de nouveau oxydée, appliquer 2 couches de traitement Anti-délaçement (acheté chez Metalco). Si l'anti-délaçement se dégrade dans le temps, dû aux conditions climatiques ou à des agents mécaniques, il est possible de renouveler le traitement conformément à la procédure décrite ci-dessus (enlever les résidus d'oxydation - réappliquer le traitement).

Après complète maturation (en moyenne 12/18 mois) le corten est considéré stable et vous pouvez suspendre l'application du traitement, à moins que vous ne souhaitiez l'utiliser pour raviver la surface pour avoir un rendu plus lisse et brillant.

Merci de noter également, qu'en cas de doute sur la procédure à appliquer, vous pouvez contacter Metalco pour obtenir des conseils.

N.B.: La reproduction des teintes sur le papier ne sert qu'à titre indicatif, en cas de doute ou d'exigences particulières, demander une plaque d'échantillon.



acier inoxydable

Metalco utilise généralement l'acier inox AISI 304 ou 304L.

L'acier inoxydable peut être fourni avec deux traitements :

1. satinage (standard)
2. électropolissage (sur demande et avec supplément)



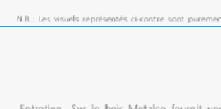
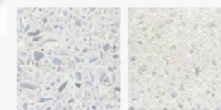
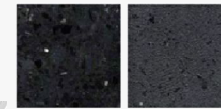
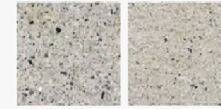
Attention : Si les produits doivent être positionnés dans un environnement salin (ex : à proximité de la mer) ou fortement pollué, Metalco recommande de toujours réclamer le traitement d'ELECTROPOLISSAGE. Ce traitement améliore la résistance à la corrosion des produits manufacturés en acier inox. Ce traitement est soumis à un surcoût tarifaire.

Entretien : Metalco recommande aux clients d'effectuer un nettoyage périodique des produits fabriqués en acier inox afin d'éliminer le sel, la poussière et autres débris, qui pourraient altérer la couche protectrice du matériau. Le lavage, qui permet de rendre le produit propre, réduit le risque de corrosion. Généralement, il suffit de simplement laver l'inox avec de l'eau, un détergent et un chiffon doux. Dans le cas de dépôts de tartre, utiliser un nettoyant crème brut avec un chiffon doux. En cas de dépôts plus épais, il sera nécessaire d'utiliser de l'eau très chaude avec 1/4 de vinaigre. Pour les tâches de graisse et d'huile, utiliser un produit vaisselle doux. Pour les tâches de rouille, utiliser une crème légère à l'aide d'un chiffon doux et humide. Pour un nettoyage optimal de l'acier inoxydable, Metalco utilise un nettoyant spécifique pour enlever la saleté, les tâches et les résidus de traitement, qui peut être fourni sur demande. Merci de noter également, qu'en cas de doute sur la procédure à appliquer, vous pouvez contacter Metalco pour obtenir des conseils.*



pierres de marbre et granit reconstitués

Toutes les pièces de support sont produites en utilisant un mélange de liant et d'agréats de granit ou marbre, soigneusement lavés et criblés, proposés en différentes teintes.



CARACTÉRISTIQUES PRINCIPALES DES PRODUITS "PIERRES DE MARBRE"

Généralement, les surfaces des assises et les surfaces horizontales sont polies, alors que toutes les surfaces verticales sont sablées ou bouchardées. En option et avec supplément tarifaire, les surfaces peuvent être intégralement polies.

Les surfaces en pierre ou en granit sont traitées avec des vernis "Anti-dégradation" transparents satinés opaques, qui en augmentent la durée de vie en améliorant les capacités de résistance aux effets du délavement et l'apparition de moisissures, tout en conservant l'aspect naturel du produit. Sur demande, et avec un supplément tarifaire, un traitement "ANTI-GRAFFITI" peut être appliqué. Celui-ci permettra d'enlever facilement les traces de vandalisme réalisées avec des bombes ou des marqueurs permanents.

Tous les produits sont dotés de douilles noyées permettant le montage et la maintenance par anneaux/lettres.

Entretien : Il est possible de nettoyer les produits avec de l'eau et du détergent, pour éviter le dépôt des salissures et des agents atmosphériques. En cas de petits dépôts de matière il est possible de faire les réparations avec le kit approprié à commander selon le type de produit. Merci de noter également, qu'en cas de doute sur la procédure à appliquer, vous pouvez contacter Metalco pour obtenir des conseils.

N.B. : Les visuels représentés ci-dessus sont purement indicatifs, reportez-vous aux échantillons physiques.



bois

LES ESSENCES DE BOIS STANDARDS METALCO

A. BOIS EXOTIQUES : Pauoro, Okoumé, Iroko, Teck ou équivalent

Metalco sélectionne les bois exotiques adaptés au produit et/ou projet et selon la disponibilité sur le marché.

B. PIN SILVESTRE : Autoclave ou traité THERMOWOOD
Traitements effectués auprès de fournisseurs certifiés.

C. ACCOYA

Achetez chez un fournisseur agréé.

FINITION

Lorsqu'il n'est pas possible et / ou souhaitable de laisser le bois sans aucun traitement, Metalco est en mesure de réaliser son traitement avec de l'huile à base végétale ou avec une peinture à base d'eau. Les listes de prix Metalco indiquent les types de bois et finitions disponibles pour chaque produit.

A. Imprégnation à base d'huile végétale :

Il s'agit du meilleur traitement pour les bois durs exotiques, comme Pauoro, Iroko, Teck ou similaire. Ce traitement n'est pas recommandé, en cas de bois plus tendres (par exemple Okoumé).

Attention : les surfaces de bois traitées à l'huile ont naturellement tendance à devenir grises dans un laps de temps variable selon les caractéristiques environnementales du lieu d'installation du produit. La formation de la patine grise est une réaction physiologique et est une auto-protection du bois contre les intempéries, n'affectant pas la qualité du produit.

Il est toujours possible de retarder le greyning du bois en traitant régulièrement le bois à l'huile (voir "ENTRETIEN" ci-dessous).



Cycle de traitement à l'huile

1. Brossage automatique
2. Application de l'huile (à base d'eau) avec un pistolet et pinceau
3. Stockage pour séchage à l'air
4. Contrôle qualité visuel

B. Vernis à base d'eau :

Cette finition est exclue pour la plupart des bois durs tels que Pauoro, Iroko, Teck et similaires, le bois Accoya* et le bois traité Thermowood.

Attention : Metalco déconseille également de choisir le bois Iroko pour les applications en extérieur. Le bois Iroko est très sensible à la pourriture et à la décoloration. Dans de telles conditions, en effet, la couche de vernis peut se dégrader rapidement, présentant un écaillage perceptible.

Cycle de peinture

1. Couche d'imprégnation isolante catalysée (160 microns) - application par pulvérisation*
2. Séchage (4-6 heures) et dépolissage automatique
3. Couche de finition avec de la peinture acrylique (200 microns) - application par pulvérisation
4. Stockage pour séchage à l'air
5. Contrôle d'aspect

(* Seulement sur Okoumé et similaire.



Entretien : Sur le bois Metalco fournit une garantie seulement contre la moisissure. En revanche, bien que réalisée de façon professionnelle, aucune garantie ne peut être fournie sur la durée de la peinture et du traitement à l'huile, étant donné l'influence de nombreux facteurs indépendants du producteur et variables en fonction de l'environnement. Pour des raisons esthétiques et fonctionnelles Metalco préconise un entretien régulier des surfaces en bois (au minimum annuellement dans un environnement particulièrement agressif). Dans le cas des produits peints qui ont besoin de retouche ou d'être repeints intégralement, vous devez d'abord poncer pour enlever la poussière de surface, la saleté et les vieilles peintures. Puis, vous devez appliquer une bonne peinture acrylique pour le bois avec un pinceau ou par pulvérisation, en fonction des indications sur le produit. Le produit doit ensuite être laissé à sécher (en général entre 2 et 12 heures, selon la quantité, le mode d'application et les conditions climatiques). Pour les produits qui ont subi un traitement à l'huile et qui ont besoin d'une retouche, poncer simplement légèrement la surface pour enlever les dépôts de saleté, et ensuite appliquer une nouvelle couche d'huile. Il est utile de procéder au renouvellement du traitement à l'huile quand vous remarquez que la couche de traitement précédent tend à disparaître (il n'existe pas de temps standard, le délai dépend des conditions de «stress» environnementales du lieu où les produits sont positionnés). Merci de noter également, qu'en cas de doute sur la procédure à appliquer, vous pouvez contacter Metalco pour obtenir des conseils.



WPC

wood plastics composite ou bois plastique composite

Metalco propose également du bois composite, également appelé WPC. Il s'agit d'un matériau fabriqué à partir d'éléments végétaux et de plastique. Metalco se réserve le droit de choisir le type de WPC qui convient le mieux aux besoins du projet et / ou à la transformation du produit.

Entretien : Pour une bonne durabilité des composants ou produits en WPC, il est recommandé d'effectuer un nettoyage régulier des surfaces avec de l'eau et détergent appropriés. Merci de noter également, qu'en cas de doute sur la procédure à appliquer, vous pouvez contacter Metalco pour obtenir des conseils.

Attention : Les traitements et les matériaux décrits dans ce catalogue sont ceux utilisés à sa date de publication. Metalco se réserve le droit d'apporter des modifications et/ou mises à jour et/ou améliorations des traitements indiqués en fonction des exigences de production et/ou afin d'améliorer la qualité du produit final. Metalco se réserve également le droit de supprimer et/ou remplacer à sa propre convenance les matériaux indiqués dans le catalogue et/ou introduire de nouveaux. Toute modification significative sera affichée sur le site metalco (www.metalco.fr) et/ou fournie par le réseau de ventes. Dans tous les cas, seule l'information la plus récente sera considérée comme valable.

