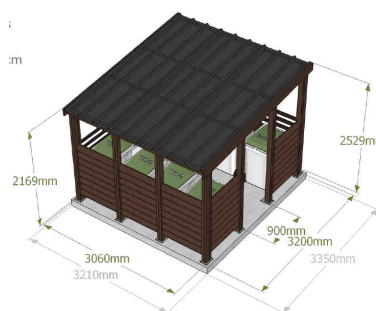


## Références PA1<sub>cau</sub> - PB1<sub>cau</sub>

REF.	LxPxH en cm	NB DE CONTENEURS NORMALISES
PA1-PPR-CAU	310 x 320 x 253	9 x 340 litres
PB1-PPR-CAU	300 x 320 x 253	17 x 340 litres ou 8 x 660 litres

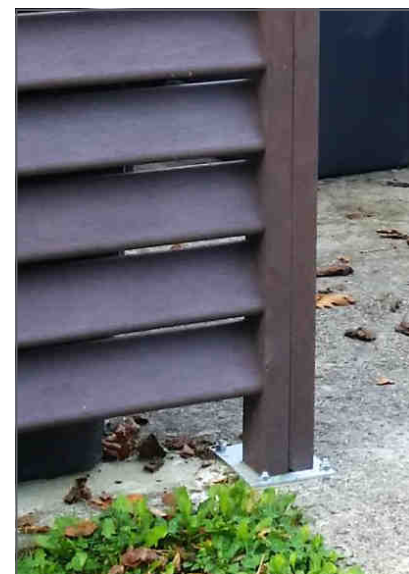


### Descriptif technique :

Pergola cache-conteneurs en plastique 100% recyclé.  
 Poteaux 5x10cm juxtaposables pour former des poteaux d'angle 10x10cm ou 10x15cm.  
 8 lattes horizontales section 3x14cm à bords arrondis, inclinées à 30° - Première latte à 15cm du sol  
 Toit en bac acier coloris gris ardoise  
 Platine de fixation 160x210mm, ep.5mm en acier galvanisé à chaud, avec barre de renfort hauteur 1m.  
 Fixation par goujons d'ancrage  
 Adaptation à une pente jusqu'à 15%.  
 Coloris disponibles : marron, gris, noir, vert

### En option :

Portillon  
 Coloris sable  
 Travaux préparatoires de génie civil (Dalle béton B25 dosé à 350Kg/m<sup>3</sup>/ep.15cm)  
 Diagnostic des conteneurs / Etude d'implantation sur plan  
 Nettoyage annuel haute pression et graissage  
 Finitions qualitatives  
 Contrat de maintenance et suivi annuel géo localisé



**Suggestion de texte de prescription suivant l'article 6 du Code des Marchés Publics :** Fourniture et montage de pergola cache-conteneurs avec toit de type « PLACITY Plastique recyclé » de chez [www.espace-harmonie.fr](http://www.espace-harmonie.fr) ou équivalent. Poteaux et panneaux en plastique 100% recyclé - Poteaux 10x10cm – Lattes 3x14cm bords arrondis inclinées - Toit en bac acier coloris gris ardoise - Fixation par platines en acier galvanisé avec barre de renfort et goujons d'ancrage - Echantillon soumis à l'approbation du Maître d'oeuvre avant fabrication y compris toutes sujétions de scellement.