

Locaux

conteneurs/encombrants

FORAFLOR A[©]

Calcul des ossatures selon Eurocodes 0,1,3.

Massifs béton Eurocode 2



Pour ce produit, les matières recyclées représentent en moyenne 30% du coût matière

100% recyclable

MAJ : 5 de 07/2023



© www.espace-harmonie.fr

Descriptif

**Ossature et toiture** en acier galvanisé thermolaqué coloris Gris Anthracite 7016 :

- Colonnes « CADRALAIRE 8 » composées d'éléments en acier mécanosoudés avec platines pour fixation sur dalle béton : 200 mm x 200 mm 4 trous pour chevillage - Traverses « CADRALAIRE 8 » en périphérie pour la liaison entre les colonnes
- Couverture mono-pente inclinée à 4° en bac acier 75/100e RAL 7016 sur le dessus et RAL 9002 en dessous pour la clarté du local
- Bandeau périphérique horizontal haut 31cm en tôle d'acier, incluant un chéneau et une descente de gouttière jusqu'au niveau de la dalle, en tube PVC gris Diam.50mm avec coudes et fixations.

Panneaux périphériques au choix, fixés entre les colonnes par boulonnerie inox :

- Mixte en lames de Boako* Haut. 144cm composé d'ossature acier en tôle pliée et de lames emboitables M/F, surmonté d'un treillage acier soudé Haut 61cm double fils 6-5-6 mm maille de largeur 5cm x hauteur 20cm.
- En lames de Boako* Haut 205cm composé d'ossature acier en tôle pliée et de lames emboitables M/F.

*Boako : Matériau composite extrudé alvéolaire ép. 22mm coloris brun, 25% fibre de chanvre naturelle et 75% PVC recyclé

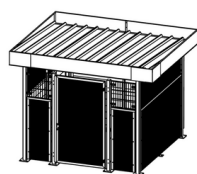
Accès :

- Portillon de passage 120cm à ouverture 180°, articulé sur gonds réglables, cadre acier avec remplissage en lames de Boako.
- Fermeture anti panique : poignée anti-panique en intérieur local, et poignée fixe en extérieur. Serrure canon européen 3 clés.
- Vitrine consignes d'utilisation 75 x 55 m (4 formats A4)

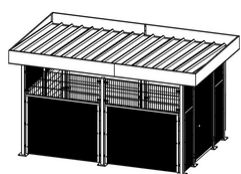
En option :

- Accès libre passage 120cm
- Accès sur le grand côté du local
- Marquage sur bandeau en lettres blanches adhésives
- Trappes inox passe paquets 40 x 40cm et orifices de calibrage des déchets
- Ferme porte et butée
- Préparation pour toit végétal
- Porte coulissante

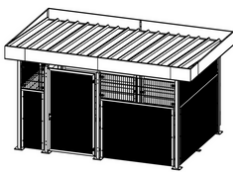
Synoptique



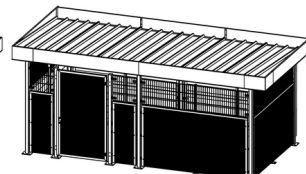
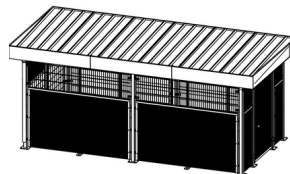
F2A1



F2A3 / F2A3X



F2B1 / F2B1X

Dalle 305x305cm
Surface utile : 7.20m²4x660L
9x340LDalle 305x435cm
Surface utile : 10.5m²6x660L
13x340LDalle 305x580cm
Surface utile : 14.3m²8x660L
17x340L

Texte de prescription

Marques et modèles déposés - Document non contractuel

Suggestion de texte de prescription suivant l'article 6 du Code des Marchés Publics : Fourniture et montage de locaux «FORAFLOR A» de chez www.espace-harmonie.fr ou équivalents comprenant : colonnes et traverses en acier «CADRALAIRE 8» avec toit incliné à 4°, bandeau périphérique horizontal haut 31cm en tôle d'acier, incluant un chéneau et une descente de gouttière. Panneaux périphériques soit mixte lames Boako + treillage maille acier soudé double fils 6-5-6 mm maille de largeur 5cm x hauteur 20cm, soit lames Boako h.205cm. Portillon passage 120 cm ouvrant à 180°. Echantillon soumis à l'approbation du maître d'oeuvre avant fabrication y compris toutes suggestion de scellement.